



DMD2.0 操作マニュアル



ムービー塾事務局

<http://www.movie-school.org>

はじめに

- DMD2.0は、誰もが簡単にアニメ映像を制作できるソフトウェアで、以下の特徴があります。
 - S(主語)、V(述語)、O(目的語)、セリフだけを1行ずつ入力することにより、ラフ映像が出来上がる(第1章)。
 - ラフ映像に自分の好みで映像演出を加えることにより、高度なアニメ映像が完成する(第2章)。
 - プロ・セミプロの方向けに舞台設定を行うこともできる(第3章)
- DMDの使い方はあなた次第です。様々な方法でDMDによるアニメ制作を楽しんでください。

もくじ

- 第1章 簡単なアニメを作る
 - 基本画面（舞台と場所の選択） 5
 - 基本画面（SVO台詞） 6
 - 再生（全体再生） 7
 - 再生画面を大きくする 8
 - プレビュー（部分再生・カット再生） 9
 - 編集（カットの追加削除） 10
 - 読み方変更 11
- 第2章 映像演出を加える
 - カメラワーク設定 13
 - カメラ微調整機能 18
 - BGM設定 19
 - SE（効果音）設定 20
 - キャラクター表情設定 21
 - シーンの追加・削除・変更 22
 - タイトル画面作成 24
 - エンディング画面作成 26
 - タイミング制御 27

- アフレコ機能 28
- 文字スーパー機能 29
- ナレーション機能 30

- 第3章 舞台設定を行う
 - 舞台設定画面 32
 - 舞台＆場所の選択 33
 - キャラクター位置＆方向設定 34
 - 小道具位置＆向き設定 35
 - ポイント位置設定 36
 - カメラ配置 37
- 第4章 さらに楽しむために
 - DMDチャオ！のご紹介 40
 - DMDチャオ！の使い方 42
 - ムービー塾へのご参加 44

The page features a decorative arrangement of six circles. Three circles are solid light purple, and three are hollow with a light purple outline. They are arranged in two rows of three. The top row circles are positioned behind the title text, and the bottom row circles are positioned behind the introductory text.

第1章 簡単なアニメを作る

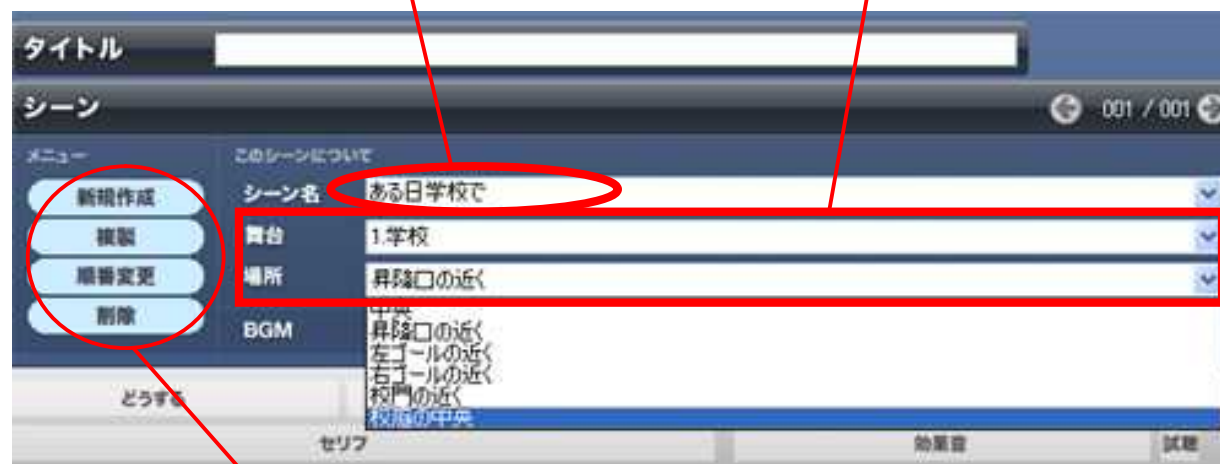
まずは、ラフ映像を作ってみましょう。S(主語), V(述語), セリフだけを入力することにより、簡単なアニメを作ることができます！

基本画面 (舞台と場所の選択)

- プルダウンメニューから、舞台 (例: 学校) と舞台内の場所 (例: 昇降口の近く) を選んでください。

シーンに名前をつけることができます (このままでもかまいません)

プルダウンメニューで舞台と場所を選びます

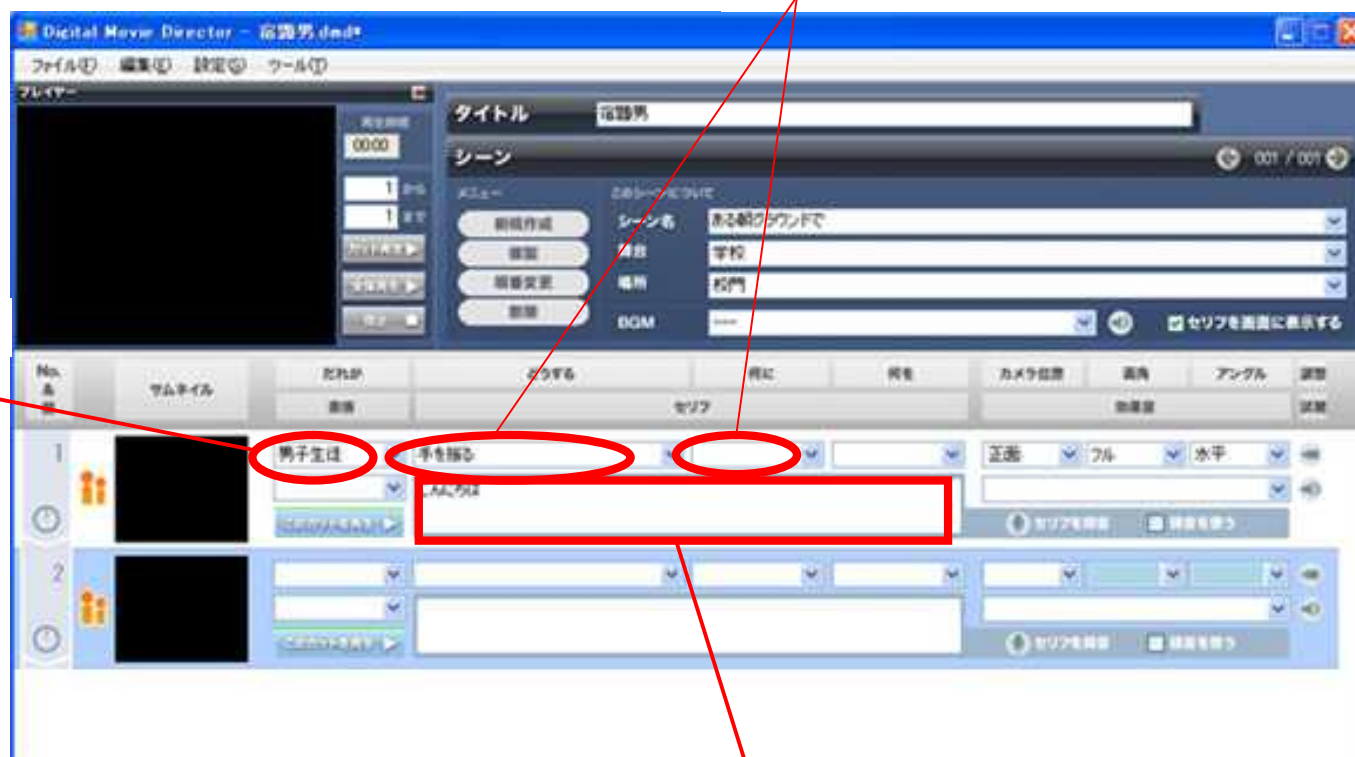


新しいシーンを作成したり、順番を入れ替えたりできます (必要ないときには触る必要ありません)

基本画面 (SVO台詞)


ここで述語や目的語を選択します。(注)目的語は述語を選んだ時に枠が黄色に表示された時のみ入力します。通常は入力不要です。

ここで主語を選択します



ここにセリフを入力します

再生 (全体再生)



- 全体再生  を押すと、ストーリー全体を再生します。

ここを押すと全体を再生します



セリフは字幕となって表示されます

再生画面の拡大

- プレイヤー右上の画鋏マークを押すと、再生画面が大きくなります。
(元に戻す時も を押します)





ここを押すと再生画面が大きくなります



画面サイズを3種類から選ぶことができます

フル画面からもとの大きさに戻すときは、右クリックしてください。

プレビュー (部分再生・カット再生)

- 作品が長くなり、一部だけを再生して確認したい時は、「カット再生」が便利です。
- カット番号を指定してカット再生  を押すと、指定した行だけを再生できます。
- 各行の左下にあるこのカットを再生  を押すと、そのカットだけを再生できます。

指定したカット(行目 ~ 行目) を再生することができます

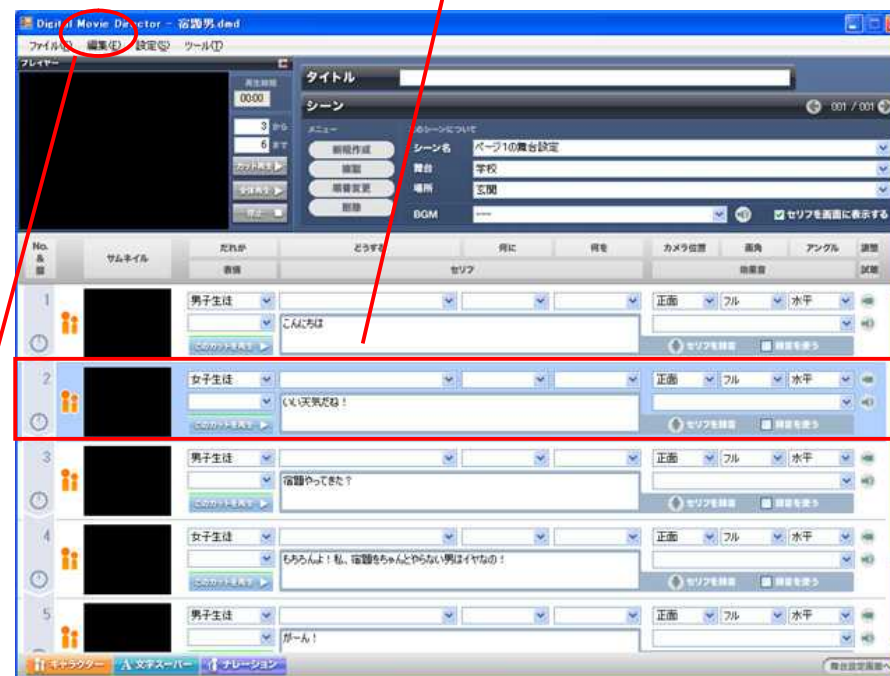


そのカットだけを見ることができます

カットの追加・削除

- 途中にカットを1行加えたり、削除したくなった場合には、『編集』メニューからカットの追加・削除が簡単に行えます。
- 例えば2行目をハイライト表示して「カットを挿入」を選ぶと、2行目と3行目の間に新しいカットが挿入されます。

まず、2番目のカットのどこかをクリックしてハイライト表示(明るく)させます



次に、メニューバーの「編集」から「カットの挿入」を選びます

読み方変更

- DMDでは、自動音声合成技術を用いています。このため、正しく発音してくれないことがあります。
- 読み方を変更するためには『ツール』メニューの『読み方辞書編集』というメニューを選択してください。
- 右図に示すように左側に読ませたい文字を、右側に読み方をカタカナで登録してください。

